

ХУДОЖЕСТВЕННАЯ РОСПИСЬ

В ТЕХНИКЕ
ЛАКОВОЙ МИНИАТЮРЫ

Академия стиля «Mozart Art House»
344082, Россия, Ростов-на-Дону,
пр. Буденновский, 51, ул. Пушкинская, 29
Тел.: +7 863 206 15 15 (многоканальный)
akademy@mozart-house.com
www.mozart-house.com

Mozart House style
PROFESSIONAL TECHNOLOGIES OF BEAUTY STYLING
www.mozart-house.com

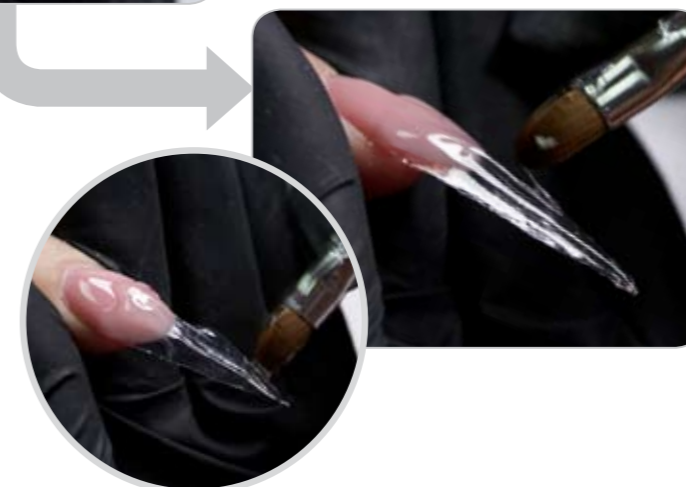
*Классика может быть экстравагантной!
Предложите своим клиентам элегантный угольно-черный
френч, украшенный ярко-алыми маками – и восторг Вам гаран-
тирован. Уникальные техники художественной росписи Акаде-
мии стиля «Mozart Art House» позволят выполнить безупречный
плоскостной дизайн.*

1
Подготавливаем натуральные ногтевые пла-
стины к моделированию. Отодвигаем кути-
кулу апельсиновой палочкой, снимаем блеск
пилкой для натуральных ногтей, обезжири-
ваем поверхность средством Gel Cleanser.
Устанавливаем универсальные формы для
наращивания ногтей. Наносим два слоя
бескислотного праймера Superbond Mozart
House.

2
Кистью из волоса колонка №4 «лепесток»
(4Н 1230) наносим Base Gel 2 Mozart House
на ногтевое ложе и создаем каркас сво-
бодного края. Сушим в УФ-лампе 1 ми-
нуту. После реакции полимеризации
гель становится эластичным, поэтому
в случае необходимости можно зажать
верхнюю арку искусственного ногтя
пинцетом, увеличивая ее радиус.

3
Удлиняем ногтевое ложе с помощью камуф-
лирующего геля Pink Extention 1. Благодаря
плотному розовому цвету, материал велико-
лепно перекрывает границу ногтевого ложа
и свободного края. Время экспозиции в УФ-
лампе — 2-3 минуты.

4
Усиливаем свободный край и
стрессовую зону конструирую-
щим гелем Sculpting Blue. Тол-
щина выкладки – 1 – 1,5 мм. Су-
шим в течение 2-х минут.



МАСТЕР-КЛАСС
проводит:

Наталья Полушкина
руководитель проекта
«Mozart House» в России,
инструктор международного
класса.

Материалы мастер-класса

SUPERBOND MOZART HOUSE

Бескислотный
праймер Superbond
Mozart House обе-
спечивает прочное
сцепление нату-
ральных ногтевых
пластин с искус-
ственным мате-
риалом. Продукт
равно эффективен
при работе в
гелевой и акриловой
системах «Mozart
House».



GEL CLEANSER MOZART HOUSE

Препарат для глубо-
кой очистки ногтей
Gel Cleanser Mozart
House отлично обе-
зжиривает и дезин-
фицирует поверх-
ность натуральных
ногтевых пластин.
Идеален для удале-
ния дисперсионного
слоя с гелевых ног-
тей.



Материалы мастер-класса

**BASE GEL 2
MOZART HOUSE**

Этот гель способствует прочному сцеплению искусственного покрытия с ногтевой пластиной и предотвращает отслаивание искусственного материала. Рекомендуется использовать для создания формы свободного края экстремальной длины. Служит идеальной «подложкой» при выполнении сложных дизайнов.



**КИСТЬ № 4
«ЛЕПЕСТОК»**

Кисть «лепесток» 4Н 1230 Mozart House предназначена для моделирования ногтей. Выполнена из натурального высококачественного волоса колонка, удобна в использовании и долговечна.



**КИСТЬ № 1-1
«ВОЛОСОК»**

Высококачественная кисть 1-1 Mozart House из волоса колонка для профессионалов ногтевого сервиса. «Волосок» предназначен для выполнения разнообразных дизайнов в различных техниках.



**SCULPTING BLUE GEL
MOZART HOUSE**

Этот гель позволяет создать одновременно прочную и тонкую архитектуру ногтей, потому незаменим при моделировании свободного края экстремальной длины. После реакции полимеризации сохраняет абсолютную прозрачность, не желтеет.



5 Моделируем поперечный С-изгиб с помощью Pink Extension Gel 2. Выкладываем на ногтевое ложе толщиной 1,5 мм. Полимеризуем в УФ-лампе 2-3 минуты. После застывания геля, обезжириваем поверхность искусственного ногтя средством Gel Cleanser, и опиливаем его пилкой Mozart House с абразивностью 100/180 grit. После опиления шлифуем поверхность и снова обезжириваем.



6 Черным гелем из цветной коллекции Mozart House прорисовываем линию улыбки и свободный край, создавая элегантный френч. После полимеризации в УФ-лампе (2,5 минуты), снимаем дисперсионный слой, обезжириваем поверхность Gel Cleanser и снимаем блеск с помощью шлифовки. Повторно обезжириваем ноготь.



7 Приступаем к художественной росписи. Чтобы цвета смотрелись сочно и ярко на черном фоне, необходимо нанести «основу» рисунка профессиональной белой водно-акриловой краской. Краску разбавляем водой до однообразной жидкой консистенции, используем профессиональную кисть для нейл-дизайна из волоса колонка.



8 После полного высыхания белой краски, разукрашиваем элементы росписи, повторяя контуры и не оставляя белых просветов. Для маков используем однородную красную акриловую краску. Чтобы получить теплый зеленый цвет листьев, в исходную краску добавляем немного желтого. Ждем полного высыхания рисунка

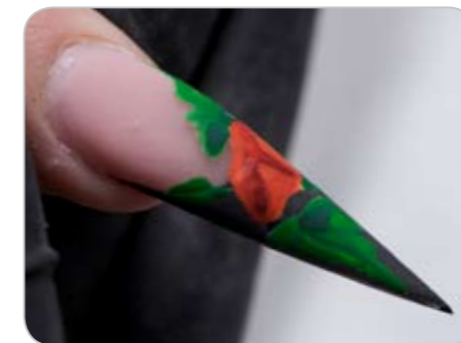
Материалы мастер-класса

**PINK EXTENSION GEL 1
MOZART HOUSE**

имеет теплый плотный розовый цвет, благодаря которому способен перекрыть дефекты натуральной ногтевой пластины, границу ногтевого ложа и свободного края. Отличается средней степенью вязкости и высоким уровнем самодеформирования.

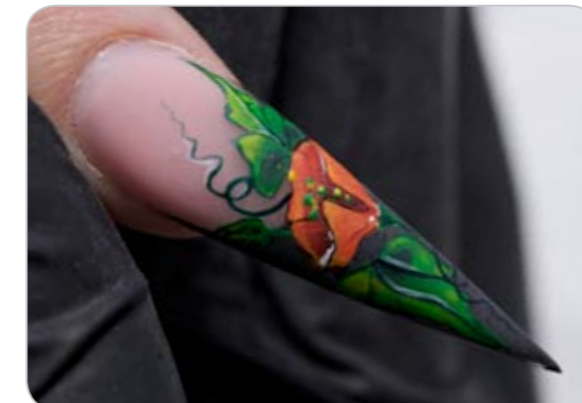


9 В исходный красный цвет добавляем бордовую акриловую краску в пропорции 50/50 и немного черной. Полученным цветом намечаем на «заготовке» мака расположение лепестков. В зеленый цвет добавляем немного синего и черного и прорисовываем жилки листьев. Ждем высыхания рисунка



10 Полученную ранее темно-бордовую краску очень жидко разбавляем водой и наносим на цветок «тень», следуя принципу приближения и отдаления: второй план должен быть темнее первого. Повторяем то же самое с листьями мака.

11 В основную красную краску добавляем желтый цвет, чтобы последний преобладал. Очень сильно разбавляем водой и наносим на лепестки мака в самой верхней его части - туда, куда падает «свет». В исходную зеленую краску добавляем желтую и сильно разбавляем водой. Наносим «свет» на листья. Таким образом, мы создаем объем и глубину рисунка.



12 После полного высыхания рисунка, прописываем его контуры профессиональной акварельной краской. Для листьев используем темно-зеленый цвет, для цветов - черный. Линия должна быть едва заметной, чтобы работа смотрелась воздушно. Черным цветом подчеркиваем серединку чашечки цветка - делаем ее еще более темной с помощью небольших штрихов. Зеленым и желтым плотным цветом ставим точки внутри венчика мака - тычинки. Белой неразбавленной краской ставим блики - тонкие линии, которые наносятся выборочно в нескольких местах рисунка.

Материалы мастер-класса

**COLOR BLACK GEL
MOZART HOUSE**

Черный гель из цветной коллекции Mozart House (Color Black Gel) - жидкий материал, который легко наносится и отлично подходит как для внутренней, так и для внешней колористики. Время полимеризации в УФ-лампе - 2-3 мин.



13 Ждем полного высыхания росписи и перекрываем дизайн закрепляющим покрытием Ultra Seal Gel Mozart House, которое придает ногтям неповторимый блеск. После полимеризации снимаем дисперсионный слой и обрабатываем кутикулу маслом Cuticle Oil Peach Mozart House.



Материалы мастер-класса

**ZEBRA FILE BANANA
MOZART HOUSE 100/180**

Профессиональная пилка бумеранг с 6 слоями напыления, которая работает в 6 раз дольше обычной. Пилку можно мыть и подвергать санитарной обработке. Используется для опиливания и придания формы в различных системах моделирования.

**PINK EXTENSION GEL 2
MOZART HOUSE**

отличается средней степенью вязкости, при выкладке на ноготь остается неподвижным. Прозрачный розовый цвет геля позволяет моделировать натурально выглядящее ногтевое ложе. Идеален для всевозможных техник френч-моделирования.



**ULTRA SEAL GEL
MOZART HOUSE**

Светоотражающие компоненты Ultra Seal Gel Mozart House придают верхнему покрытию ослепительный блеск. Гель создает крепкую, монолитную защиту поверхности искусственных ногтей. Устойчив к агрессивным механическим, химическим, температурным и ультрафиолетовым воздействиям.



**CUTICLE OIL PEACH
MOZART HOUSE**

Масло, предназначено для питания и смягчения кутикулы. В состав препарата входят растительные масла и натуральный экстракт персика, снимающий раздражение и сухость кутикулы. Наносится в область кутикулы и втирается массажными движениями.

